

PRODUTOS TEADIT PARA UTILIZAÇÃO EM CALDEIRAS DE GERAÇÃO DE VAPOR



CALDEIRAS DE VAPOR

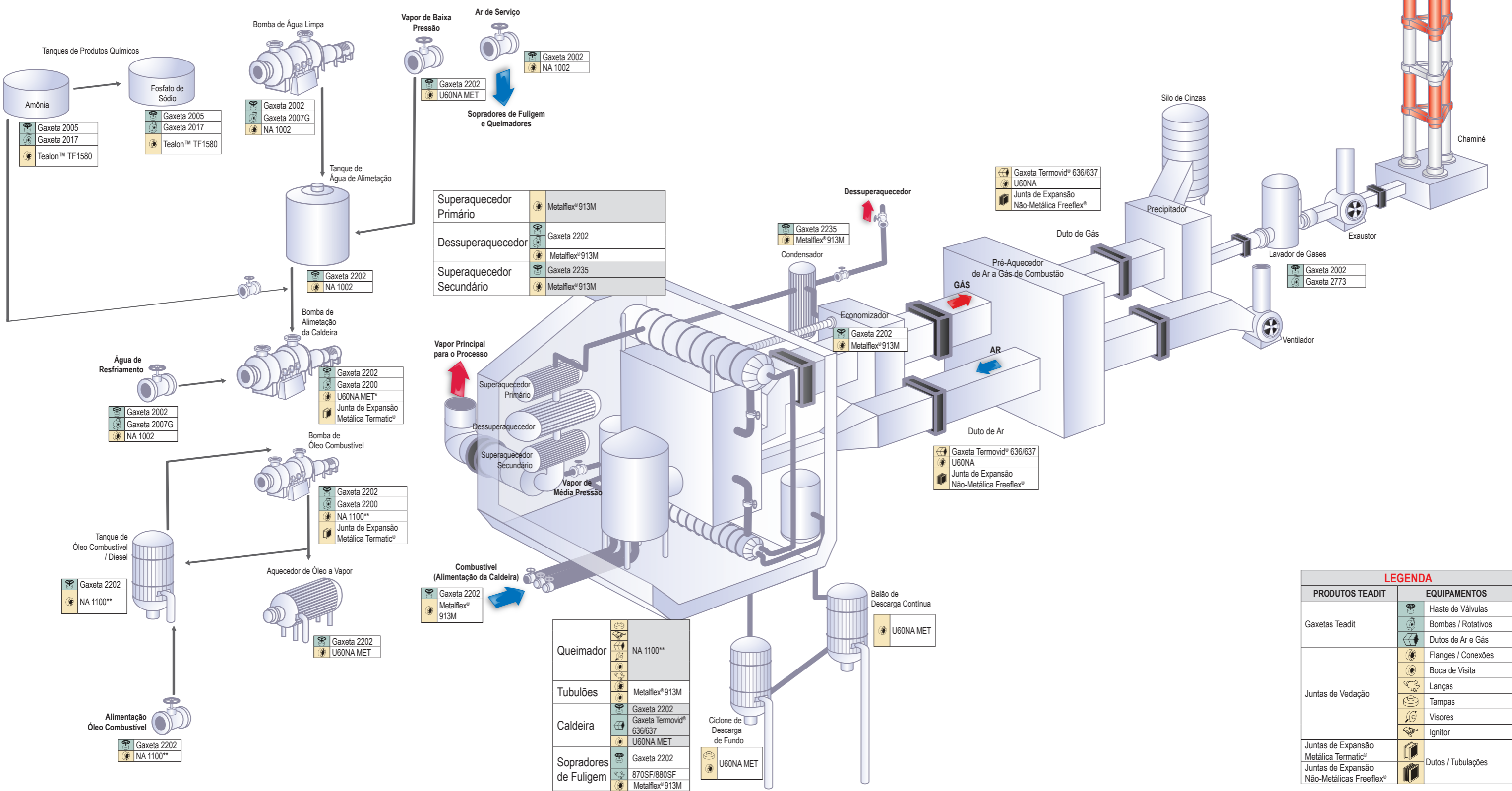
Quadro orientativo de especificação de produto TEADIT para
vedação de fluidos e isolamento térmico em caldeiras de geração de vapor.

Os produtos indicados são a melhor opção para
otimizar a performance dos equipamentos.



Vedando para um amanhã mais verde e seguro

Os materiais especificados neste quadro são garantidos com a qualidade do processo de fabricação TEADIT, e representam a última geração de produtos de vedação a nível mundial, tendo como objetivo proporcionar um maior desempenho e otimização nos itens de estoque. Em caso de dúvidas técnicas consulte a Engenharia de Aplicação de Produtos TEADIT, pelo Tel. (21) 2132-2720 ou e-mail: engenhariadeprodutos@teadit.com.br



Superaquecedor Primário	Metalflex® 913M
Dessuperaquecedor	Gaxeta 2202 Metalflex® 913M
Superaquecedor Secundário	Gaxeta 2235 Metalflex® 913M

Queimador	NA 1100**
Tubulões	Metalflex® 913M
Caldeira	Gaxeta 2202 Gaxeta Termovid® 636/637 U60NA MET
Sopradores de Fuligem	Gaxeta 2202 870SF/880SF Metalflex® 913M

LEGENDA	
PRODUTOS TEADIT	EQUIPAMENTOS
Gaxetas Teadit	Haste de Válvulas Bombas / Rotativos Dutos de Ar e Gás
Juntas de Vedação	Flanges / Conexões Boca de Visita Lanças Tampas Visores Ignitor
Juntas de Expansão Metálica Termatic® Juntas de Expansão Não-Metálicas Freeflex®	Dutos / Tubulações

IMPORTANTE Os parâmetros de aplicação indicados neste quadro são típicos. Para cada aplicação específica deverá ser realizado um estudo independente e uma avaliação de compatibilidade. Um equívoco na seleção do produto mais adequado pode resultar em sérios danos materiais e/ou sérios riscos pessoais. Essas especificações estão sujeitas a mudanças sem aviso prévio. Esta edição substitui as anteriores.

*Para classes de pressão acima de 300#: Metalflex® 913M
**Para classes de pressão acima de 300# ou se houver requisito Fire Safe: Metalflex® 913M

FLUIDOS	EQUIPAMENTOS	PRODUTOS TEADIT			
		Gaxetas / Fitas		Material para Juntas	
		Aplicação	Tipo	Aplicação	Tipo
Amônia	Tanque de Produto Químico		2005		Tealon™ TF1580
			2017		
Fosfato de Sódio	Tanque de Produto Químico		2005		Tealon™ TF1580
			2017		
Água Limpa	Bomba de Água Limpa Água de Resfriamento		2202		NA 1002
			2007G		
Vapor de Baixa	Vapor de Baixa Pressão		2202		U60NA MET
Ar Comprimido	Ar de Serviço		2202		NA 1002
Água Limpa	Tanque de Água de Alimentação		2202		NA 1002
	Bomba de Alimentação de Caldeira		2202		U60NA MET*
			2200		Junta de Expansão Metálica Termatic®
Óleo Combustível	Bomba de Óleo Combustível Alimentação de Óleo Combustível		2202		NA 1100**
			2200		Junta de Expansão Metálica Termatic®
	Tanque de Óleo Combustível / Diesel		2202		NA 1100**
Vapor de Baixa	Aquecedor de Óleo a Vapor		2202		U60NA MET
Óleo Combustível	Alimentação da Caldeira		2202		NA 1100**
Óleo Combustível / Gás	Queimador		-		NA 1100**
Vapor de Alta	Tubulões		-		Metalflex® 913M
Gases de Queima	Caldeira		2202		U60NA MET
			Gaxetas Termovid® 636/637		
Vapor de Média	Sopradores de Fuligem		2202		Metalflex® 913M
			870SF/880SF		
Combustível	Combustível (Alimentação da Caldeira)		2202		Metalflex® 913M
Vapor / Condensado Condensado	Balão de Descarga Contínua Ciclone de Descarga de Fundo		-		U60NA MET
Vapor Saturado	Superaquecedor Primário		-		Metalflex® 913M
	Dessuperaquecedor		2202		Metalflex® 913M
Vapor Superaquecido	Superaquecedor Secundário		2235		Metalflex® 913M
Vapor Saturado	Condensador		2235		Metalflex® 913M
Água Alimentação Gases de Combustão	Economizador		2202		Metalflex® 913M
Ar e gases de Combustão	Dutos de Ar e Gás		Gaxetas Termovid® 636/637		U60NA
			2202		Junta de Expansão Não-Metálica Freeflex®
	Lavador de Gases		2773		-

Legenda: Bombas / Rotativos Hastes de Válvulas Dutos de Ar e Gás Lanças Junta de Vedação Juntas de Expansão Metálica Termatic® Juntas de Expansão Não-Metálica Freeflex®

OBSERVAÇÕES *Para classes de pressão maiores que 300#: Metalflex® 913M **Para classes de pressão maiores que 300# ou se houver requisito Fire Safe: Metalflex® 913M

1. Para bocas de visitas e flanges com faces danificadas, utilize as juntas da linha de PTFE expandido: junta autoadesiva Teadit® 24B/ placa Teadit® 24SH. | 2. Para flanges frágeis (cerâmica, vidro, PVC, entre outros), utilize as juntas da linha de PTFE expandido: junta auto-adesiva Teadit® 24B/ placa Teadit® 24SH ou o Tealon™ TF1570. Para as fitas adesiva Teadit® 24B, utilize uma fita interna e outra externamente em relação ao furos dos parafusos. Para o Teadit® 24SH ou o Tealon™ TF1570, a junta deve ser do tipo FF (Full Face / Face Plana). | 3. Para fluidos extremamente agressivos quimicamente, utilize a nossa linha Tealon™ TF1570/1580/1590. | 4. Para carcaças de bombas, utilize a junta autoadesiva Teadit® 24B. | 5. Os Papelões Hidráulicos não poderão ser reapertados a quente. | 6. Para aplicações de juntas Metalflex® 911/911M/913/913M, o acabamento Ra da superfície de vedação dos flanges deve ser de 125 a 250 µpol. | 7. Para todos os produtos Teadit, os limites inferior e superior de temperatura devem ser respeitados. | 8. Para isolamento térmico, utilize a linha de fibra de vidro Termovid® (até 550 °C); Tecidos 1000 e 1600, Fitas 901/951 e Gaxetas 636/637 ou Linha de fibra cerâmica Termoceram® (até 1260 °C); Tecidos 1200 e 1600, Fitas 920/930, Gaxetas 630/635I e 635IG (em casos especiais) ou papelão Isolante Isolit HT. | 9. Para engaxetamento misto, consultar o corpo técnico da Teadit. | 10. A Teadit possui uma variada linha de produtos de vedação e isolamento térmico. Caso necessário, nosso departamento técnico poderá fornecer outras alternativas.

Rio de Janeiro, BRASIL - Campinas, BRASIL - Buenos Aires, ARGENTINA - Houston, EUA - Kufstein, AUSTRIA - Colônia, ALEMANHA - Baroda, ÍNDIA